

# Телефон со Android: Услуги за локација во облак

Користете го облакот за да ви помогне да го наоѓате вашиот уред ако го загубите и за да им кажете на семејството или на пријателите каде се наоѓате.

Со бесплатната сметка на Google можете да ја следите локацијата на вашите уреди, да ја користите апликацијата **Мапи Google (Google Maps)** за да ја споделувате локацијата со пријателите и семејството или да барате од нив да ја споделат нивната локација со вас.

## Што ќе ви треба

Пред да го почнете курсот, проверете дали вашиот телефон е целосно полн и дали ја има најновата верзија на оперативниот софтвер.

Ќе треба да се поврзете на интернет преку домашна Wi-Fi-мрежа или преку пакет за мобилни податоци, и ќе треба да се најавите на сметката на Google со адресата на е-пошта и лозинката што ги имате за таа сметка.

Запомнете, постојат голем број различни брендови телефони со Android и сите функционираат малку различно. Некои од екраните на вашиот телефон може да изгледаат малку различно од оние во овој водич, но сепак ќе можете да ги следите упатствата.



Услугата во облак за вашата сметка на Google може да ви помогне да го најдете телефонот ако сте го изгубиле

## Поставки за наоѓање на уредот

Еве како да го поставите вашиот телефон за да може облакот да ви помогне да го најдете ако го загубите или ако ви го украдат.

- 1.** Поминете со прстот од долниот дел на екранот нагоре за да ги прикажете сите апликации.
- 2.** Најдете ја иконата на **апликацијата Google (Google app)** и допрете ја.
- 3.** Допрете ја иконата на профилот на сметката Google во горниот десен агол на екранот. Ќе се појави едно скок-поле (pop-up box).

# Телефон со Android: Услуги за локација во облак

4. Допрете на **Управувај со сметката Google (Manage your Google Account)** за да видите информации за вашата сметка Google.
5. Под името на сметка и адресата на е-пошта постои редица со наслови. Лизгајте со прстот налево низ насловите сè додека не го најдете **Безбедност (Security)**, па допрете го.
6. Се отвора нова страница и треба да ја прелистате сè додека не најдете на **Вашите уреди (Your devices)**.
7. Бидејќи го гледате овој список на телефон со Android, уредот на почетокот на овој список ќе биде вашиот телефон со син знак за штиклирање под него именуван како **Овој уред (This device)**.
8. Синиот знак за штиклирање значи дека телефонот е веќе подготвен да ја пријави неговата локација ако користите друг уред за да го барате телефонот, како на пример вашиот компјутер.  
За да го тестирате ова, можете да го употребите веб-прегледувачот на компјутерот за да се најавите на сметката на Google со вашето корисничко име и лозинка. Штом ќе се најавите, локацијата на вашиот телефон ќе се појави на мапа. Можете да научите како да го користите вашиот десктоп или лаптоп со Windows за да го најдете мобилниот уред со Android во курсот **Споделување фотографии и локација со облакот (Sharing photos and location with the cloud)**.
9. Допрете го копчето **Дома (Home)** за да се вратите на Почетниот екран.



Користете го веб-прегледувачот на компјутерот за да ја видите локацијата на загубениот уред на мапа

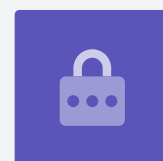
## Подготовка за споделување на вашата локација со пријателите.

Можете да ја споделите вашата локација, или да им побарате на пријателите и семејството да ја споделат нивната локација со вас користејќи ја **апликацијата Google Maps**.

За да размените информации за локација, треба да се најавите на телефонот со вашата **Сметка на Google (Google Account)** и вашиот пријател или членот на семејството мора да бидат најавени на нивниот уред со нивната сопствена сметка на Google.

За да се подготвите да ја споделите вашата локација, следете ги чекорите на следната страница.

Луѓето со кои ја споделувате локацијата на Google Maps можат да го видат вашето име и фотографија, информации каде сте биле и зачуваните одредишта, како што се адресата на работата и домот. Исто така, Google може да ви праќа реклами врз основа на вашата локација.



# Телефон со Android: Услуги за локација во облак

1. Од **Почетниот екран (Home screen)** лизгајте со прстот од долниот дел на екранот за да ги прикажете сите апликации. Најдете ја иконата на **апликацијата Мапи (Maps app)** и допрете ја за да ја отворите апликацијата.
  2. **Google Maps** се отвора и покажува мапа. Ако **Услугите за локација (Location Services)** на вашиот телефон со Android се вклучени, оваа мапа ќе ја прикажува вашата локална област
  3. Ако мапата не ја прикажува вашата тековна локација, можете да ја допрете **иконата со компас (compass icon)** во долниот десен агол на екранот за да центрирате на мапата што ја гледате во моментот.
  4. Ако не можете да ја видите **иконата со компас** и во горниот дел на екранот нема **Лента за пребарување (Search bar)** допрете еднаш во средината на мапата.
  5. Ако компасот е црвен и во средината гледате прашалник, тоа значи дека **Услугите за локација** на вашиот телефон не се вклучени.
  6. За да го поправите ова, допрете го **црвениот компас** и ќе се појави скок-поле што ќе ве праша дали сакате да ја вклучите услугата за **локација на уред (device location)**. Ако ја допрете сивата стрелка после зборот **услуга (service)**, можете да видите информации за што Google Maps ќе ги употребува **Услугите за локација** на вашиот телефон.
  7. Допрете на **ОК** за да ги вклучите услугите за локација на вашиот телефон.
  8. Допрете го компасот за да стане син и мапата ќе се центрира на вашата тековна локација. Ова може да потрае неколку секунди.
- Сега сте подготвени да ја споделите вашата локација со пријател или семеен член.



Услугите за локација на вашиот телефон функционираат со Google Maps за да ја споделат вашата локација со други

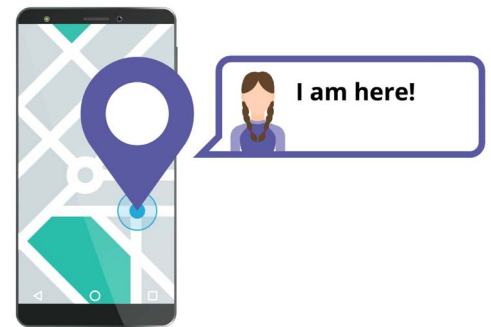
## Како да ја споделите локацијата со пријателите или семејството

Допрете го кругот во горниот десен дел и ќе се појави скок-поле што ќе ја прикажува вашата **Сметка на Google**.

1. Допрете на **Споделување локација (Location sharing)**.
2. На следниот екран допрете го синото копче **Сподели локација (Share location)**. Мапата повторно ќе се отвори, заедно со панелот **Сподели ја твојата локација во вистинско време (Share your real-time location)**.

# Телефон со Android: Услуги за локација во облак

- Веднаш до **Сподели ја твојата локација во вистинско време** се наоѓа прашалник во круг. Допрете го за да видите едно друго скок-поле што објаснува кои точни информации ги гледа лицето со кое ја споделувате вашата локација.
  - Допрете го синото копче **ОК**.
  - Скок-полето исчезнува и можете повторно да го видите **Панелот за споделување (Share panel)**. Под насловот се наоѓа едно светлосино копче што вели **1 час (For 1 hour)**. Ова значи дека ќе ја споделувате вашата локација со тоа лице еден час.
  - Допрете го светлосиното копче и панелот ќе се рашири.
  - Допрете го синиот знак за одземање или собирање за да ја споделувате вашата локација пократко или подолго.
  - Ако сакате да ја споделувате локацијата постојано, допрете на **Дури не го исклучите ова (Until you turn this off)**.
  - Тука можете да видите список со вашите контакти. Можете да лизгате со прстот налево за да видите повеќе контакти и допрете на **Повеќе (More)** за да ги видите сите контакти.
  - Прелистајте го списокот со контакти за да го најдете лицето со кое сакате да ја споделите локацијата и допрете го неговото име. Кругот до името на тој контакт ќе стане сино и до него ќе се појави бел знак за штиклирање.
- Кога ќе бидете сигурни дека сакате да ја споделите локацијата со ова лице, допрете го синото копче **Прати (Send)** што се наоѓа во долниот десен дел на екранот.



Ако им дозволите на другите да знаат каде се наоѓате, тоа може да ви помогне да се чувствувате безбедно

## Како да управувате со кого ја споделувате вашата локација

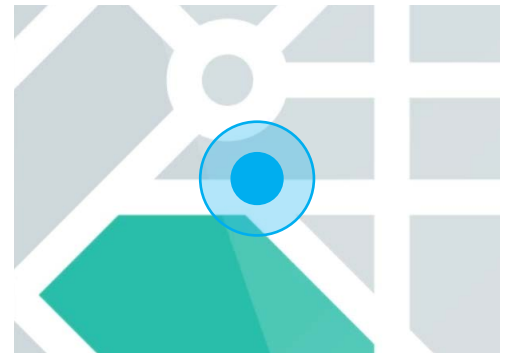
Кога избирате некого со кого сакате да ја споделите локацијата, неговото име се појавува во долниот дел на мапата. Под неговото име се наоѓа **Не споделува со вас (Not sharing with you)** и **Може да ја види вашата локација (Can see your location)**.

- Допрете го името на тоа лице и панелот ќе се измени и ќе покажува информации за тоа лице.
- За да престанете да ја споделувате вашата локација со тоа лице веднаш, допрете на синото **Стоп (Stop)**.

# Телефон со Android: Услуги за локација во облак

3. За да побарате од лицето да ја сподели неговата локација, допрете на **Побарај (Request)**. Едно скок-поле ќе провери дали ви пречи или не да ја споделите вашата адреса на е-пошта со Google.
4. Допрете повторно на **Побарај (Request)**.
5. Вашиот контакт ќе добие известување на неговиот телефон што го известува дека сакате да ја сподели неговата локација со вас.
6. Штом ќе се согласи, ќе добиете известување дека тоа лице ја споделило неговата локација со вас.

Сега, на вашиот телефон ќе се прикаже екранот за **Споделување локација** на Мапи Google и името на лицето ќе се појави во долниот дел. На мапата ќе се појави круг со името на лицето до него, мапата ќе се центрира на екранот и ќе ја покаже вашата локација како сина точка.



Вашата локација ќе биде видлива дури не истече времето што сте го одредиле или дури не го исклучите споделувањето на локација

## Како да проверите нечија локација

Во долниот дел на екранот, под името на лицето, еден панел ќе ви покаже колку далеку се наоѓа тоа лице од вашата локација, и исто така, може да го покажува нивото на батеријата на неговиот телефон.

Веднаш до батеријата може да покажува **Во моментот (Just now)**, и во тој случај, локацијата што ја гледате на мапата е тековна.

Ако вели **Пред пет минути (Five minutes ago)** или подолго, можеби е добро да ја освежите локацијата. За да го направите ова:

1. Допрете ги **трите точки (three dots)** што се наоѓаат десно од името на тоа лице.
2. Во скок-менито што се појавува допрете на **Освежи (Refresh)** и причекајте еден момент за да се ажурира неговата локација.
3. За да завршите, допрете го копчето **Дома (Home)** за да се вратите на Почетниот екран. Не заборавајте, вашата локација секогаш ќе им биде видлива на оние со кои сте ја споделиле, сè додека на истече времето што сте го поставиле или не го исклучите Споделувањето на локација.